

DictaVoice

Call Recording & Dictation Systems

StoraVox



DictaVoice Vertriebs GmbH Karl Adlitzerstrasse 15 A-2514
Traiskirchen

Telefon: +43 (0)2252 508 373

Telefax: +43 (0)2252 508 385

E-Mail: dictavoiced@aon.at

Web: www.dictavoiced.at

Das System Storavox ist ein unter den Betriebssystem Windows NT oder Windows 2000 laufender Recorder.

Es ist ein sehr flexibles Recording System welches für den Einsatz in Leitstellen sowie im Finanz Bereich entwickelt wurde.

Als Speichemedium kann zwischen Hard-Disk, CD oder DVD gewählt werden, es ist auch eine Kombination von den erwähnten Medien möglich.

Die Größe der Harddisk und somit die Speicherkapazität (Dauer der Verfügbarkeit der Gespräche) bestimmt der Kunde. Das frei konfigurierbare Clip-Board (Partition der Harddisk) bietet den Kunden die Möglichkeit zur Ablage von wichtigen Gesprächen welche, ohne Einleiten eines Suchbegriffes rasch wiedergegeben werden können.

Durch den Einsatz von programmierbaren digitalen Eingangskarten ist es möglich Storavox an nahezu alle Telefonanlagen digital anzubinden und den D-Kanal auszuwerten, somit werden die Verbindungs-daten wie ein/aus gehende Telefonnummer aufgezeichnet.

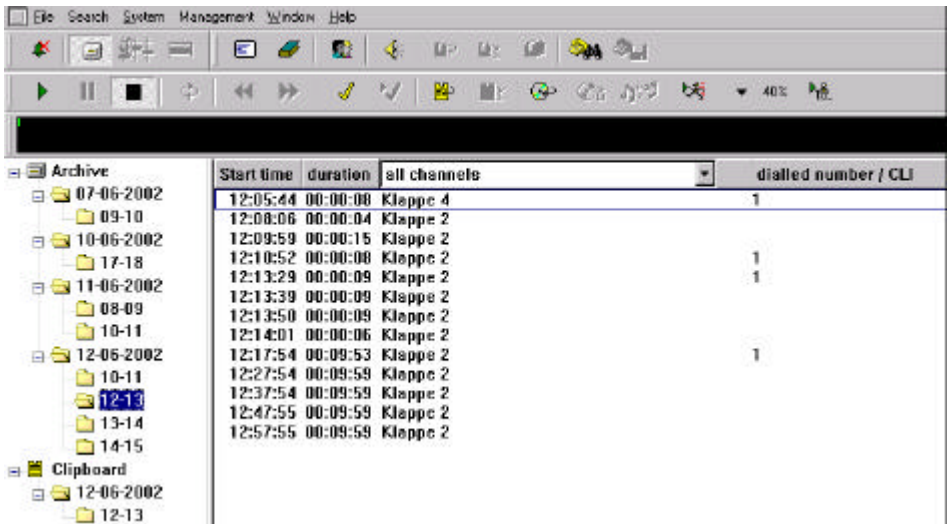
Der ISDN – Basisanschluß kann mit dieser Eingangskarte unter den selben Voraussetzungen aufgezeichnet werden.

Eine Digitale Eingangskarte für das Rekorden von ISDN Multianschluß sowie PCM30 steht ebenso zur Verfügung wie eine Karte für das Rekorden von analogen Sprachquellen wie z.B. Funk.

Für den Einsatz in Leitstellen gibt es als Option für die rasche Wiedergabe des letzten Gespräches eine Kurzzeit Software oder eine Hardware Lösung.

StoraVox erhalten Sie je nach Wunsch als Desktop als Mini Tower oder als 19“ Einbauversion.

Die einfache Bedienoberfläche des über LAN/WAN erreichbaren Recorder bietet eine rasche und effiziente Suche von Gesprächen.



Durch klicken auf den Ordner  **Archive** öffnet sich eine Ordnerstruktur

durch klicken auf die Datumsordner **z.B.**  **12-06-2002**, gelangen Sie zu den


Stundenordner **z.B.**  **12-13**,

in weiterer Folge erhalten Sie eine Gesprächsliste welche die Informationen

Startzeit, Gesprächsdauer, Kanalname sowie gewählte/oder eingehende Rufnummer

Start time	duration	all channels	dialled number / CLI
12:05:44	00:00:08	Klappe 4	1
12:08:06	00:00:04	Klappe 2	

enthält.

Durch klicken des Symbols  haben Sie die Möglichkeit einen bestimmten Kanal wiederzugeben oder nach Telefonnummern zu suchen.

Durch einen einfachen Doppelklick auf ein Gespräch Starten Sie die Wiedergabe aus dem Archiv



The image shows a terminal window with a green title bar. The terminal text is as follows:

```
time 12:05:47 s 12-06-2002 Klappe 4
```

Start time	duration	Klappe 4	dialled number / CLI
12:05:44	00:00:08	Klappe 4	1